

[Subscribe](#)[Past Issues](#)[Translate](#)

[Cliquez ici pour visualiser la version en ligne.](#)

PRITH
Plan Régional
d'Insertion
des Travailleurs
Handicapés
en Île-de-France

**L'essentiel
de l'actualité
Emploi et Handicap**

Avril 2026



ACTUALITÉS NATIONALES

FIPHFP & Agefiph : lancement de l'auto-diagnostic Emploi & Handicap

Le FIPHFP et l'Agefiph ont mis en ligne un outil d'autodiagnostic « Emploi & Handicap », accessible à tous les employeurs du secteur privé comme du secteur public. Gratuit, anonyme et simple d'utilisation, l'Autodiagnostic Emploi & Handicap permet, en moins de 20 minutes, de faire un état des lieux global avant de démarrer une démarche pour construire une politique handicap structurée, de pouvoir évaluer chaque année sa progression et ainsi piloter son engagement inclusif et de se situer par rapport à d'autres employeurs de son territoire, de sa taille, de son secteur d'activité ou du versant de la fonction publique.

[En savoir plus](#)

L'Académie France Travail et l'Agefiph unissent leurs forces pour soutenir le développement des compétences des professionnels de l'emploi

L'Académie France Travail et l'Agefiph franchissent une nouvelle étape dans

leur coopération au service de la formation des professionnels du Réseau pour l'Emploi (France Travail, Missions locales, Cap emploi, Apec et autres acteurs). Un contrat de référencement vient d'être finalisé entre les deux structures, officialisant l'interconnexion de leurs plateformes de formation et la mise à disposition du service d'appui à la professionnalisation (APro) de l'Agefiph au sein de l'Académie France Travail. Grâce à ce partenariat, les professionnels du Réseau pour l'Emploi pourront accéder en toute simplicité à l'offre de formation APro de l'Agefiph directement depuis la plateforme de l'Académie France Travail, sans connexion supplémentaire.

A noter : l'Académie France Travail est également accessible gratuitement et à tous les professionnels de l'emploi et de la formation via l'appli à télécharger depuis GOOGLE PLAY et APPLESTORE.

[Plus d'infos ici](#)

Actualisation des offres de service de l'Agefiph (Metodia) et du FIPHFP (catalogue des interventions) au 1^{er} janvier 2026

Les offres d'intervention de l'Agefiph et du FIPHFP évoluent au 1^{er} janvier 2026 ! Côté Agefiph, le Metodia, recensant l'offre de services et d'aides financières de l'Agefiph, a été mis en ligne en ce début d'année. [Il est accessible ici](#).

Côté FIPHFP, le catalogue des interventions a également été mis à jour le 1^{er} janvier 2026. [Il est consultable à cette adresse](#).

DOETH, la campagne de déclaration est ouverte !

La campagne annuelle de Déclaration Obligatoire d'Emploi des Travailleurs Handicapés (DOETH) est ouverte ! Employeurs publics et privés, c'est le moment de déclarer votre engagement en faveur de l'emploi des personnes en situation de handicap. Pour vous accompagner, le FIPHFP met à votre disposition sur son site des outils pratiques et ressources dédiées aux employeurs publics ([à retrouver ici](#)), tandis que l'Agefiph propose aux entreprises privées un outil de simulation en ligne ainsi qu'un guide corédigé avec l'URSSAF ([à consulter ici](#)).

Des partenariats conclus entre l'Agefiph et plusieurs branches professionnelles pour favoriser l'accès à son offre de service

Depuis le 1^{er} janvier 2026, et suite à la fin des accords de branche agréés, les employeurs du secteur sanitaire, social et médico-social associatif (OETH)

relèvent du droit commun pour soutenir l'emploi des personnes en situation de handicap. Ils bénéficient donc désormais, comme toutes les entreprises, de l'ensemble des aides et services de l'Agefiph. Il en va de même pour HandiEM et le Leem, qui ont également signé une convention de partenariat avec l'Agefiph permettant au 1^{er} janvier 2026 aux entreprises du médicament de bénéficier de l'intégralité des dispositifs et services proposés par l'Agefiph, tout en conservant la connaissance du secteur et la proximité opérationnelle d'HandiEM auprès de leurs adhérents.

[Plus d'infos concernant OETH](#)

[Plus d'infos concernant les entreprises du médicament](#)

ACTUALITÉS RÉGIONALES

Accédez aux modules « Savoirs de base » proposés par l'Agefiph Ile-de-France

Chaque jour, l'Agefiph Ile-de-France propose un module de formation sur les « savoirs de base ». Une session par jour, ouverte à tous : entreprises, organismes de formation, SPST, RPE, associations, partenaires... Pour y accéder, créez votre compte sur la plateforme [APPUIPRO.AGEFIPH.FR](https://appupro.agefiph.fr), et développez vos compétences sur 6 sujets : l'Agefiph et son offre de services, les différents types de handicap, la reconnaissance administrative du handicap, la population des travailleurs handicapés, la compensation du handicap, l'écosystème du handicap.

Retour sur la signature de la Convention régionale de partenariat conclue entre l'Agefiph, Cheops-réseau des Cap emploi, et l'IPAL Service de santé au travail

CHEOPS Île-de-France-réseau des Cap emploi, l'Agefiph Île-de-France et IPAL - Service de prévention et de santé au travail (SPST) ont formalisé un partenariat destiné à proposer aux employeurs adhérents de ce SPSTI et à leurs salariés ou agents publics une complémentarité d'expertises au service de la prévention de la désertion professionnelle.

Dans le cadre des évolutions portées par la loi d'août 2021 favorisant la complémentarité d'actions avec les acteurs de la compensation, et face à la complexité des situations alliant santé et travail, aucun acteur ne peut agir seul. Cette alliance inédite s'appuie sur la fluidité d'action coordonnée entre les équipes et marque une étape cruciale pour prévenir la désinsertion

professionnelle de manière précoce, sécuriser les parcours des travailleurs en situation de handicap ou de fragilité et favoriser leur maintien en et dans l'emploi.

[En savoir plus](#)

AGENDA

Employeurs publics : retrouvez les prochains événements du Handi-Pacte Ile-de-France

La programmation du Handi-Pacte Ile-de-France se poursuit ! Retrouvez tous les éléments ouverts aux employeurs publics, conventionnés avec le FIPHFP ou non, sur la page dédiée du FIPHFP.

[En savoir plus](#)

Prochains événements du RRH

Le Réseau des référents handicap (RRH) initié et animé par l'Agefiph est ouvert à tous les référents handicap souhaitant partager leur expérience avec d'autres référents handicap et trouver des solutions pour développer l'accueil de personnes en situation de handicap.

[Voir la programmation 2026](#)

Salon Jeunes d'Avenirs en avril 2026

Le Salon Jeunes d'Avenirs est organisé par villages afin de donner une visibilité maximale du marché du travail et te permettre de facilement déterminer quels espaces suscitent ton intérêt : tous les acteurs d'un même secteur sont regroupés, pour une information complète. En Ile-de-France, le salon aura lieu le 9 avril prochain à Paris Montreuil Expo.

[Inscrivez-vous ici](#)

Événements franciliens promouvant l'alternance

Plusieurs événements grand public sont prévus dans les prochains mois en Ile-de-France pour promouvoir l'alternance. C'est notamment le cas du [Forum de l'Alternance](#) qui se tiendra les 14 et 15 avril à la Cité des Sciences et de l'Industrie, ou encore de la [Fête des métiers et de l'alternance](#) événement annuel du MEDEF Ile de France qui se tiendra à Paris Montreuil Expo le 20 mai prochain.

1ère édition du Festival Ma Vie Pro

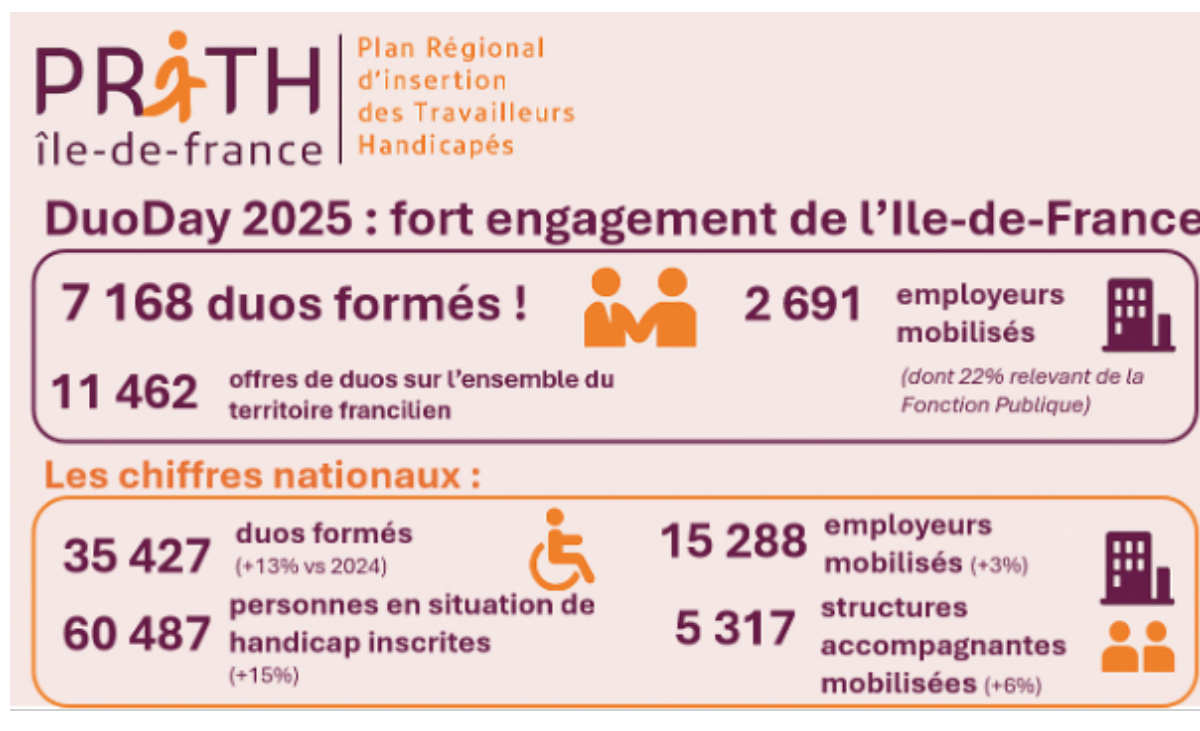
La 1ère édition du Festival **Ma Vie Pro** se tiendra le samedi 11 avril 2026 au Paris Event Center. Vous pourrez notamment y trouver un village HANDISOLUTIONS avec la présence de conseillers de l'Agefiph, de France Travail et de Cap emploi, ainsi qu'un JOBDATING dans 6 secteurs prioritaires ouvert aux PSH (inscription préalable auprès de son Conseiller France Travail/Cap emploi Mes événements emploi).

[En savoir plus](#)

LES CHIFFRES

Chiffres clés du Duo Day en Ile-de-France

Édition après édition, DuoDay s'impose comme un rendez-vous incontournable. La participation des employeurs, des candidats et des structures accompagnantes progresse chaque année, témoignant d'un engagement croissant pour l'emploi des personnes en situation de handicap.



LE PORTRAIT



Arnaud Lévêque, Délégué Régional de l'Agefiph Ile-de-France

Découvrez le portrait d'Arnaud Lévêque, délégué régional de l'Agefiph Île-de-France depuis le 2 janvier 2026, qui prend la suite de Lahouari Merabti. Ce portrait est l'occasion de revenir sur le PRITH en tant que cadre structurant de l'action partenariale en faveur de l'emploi des travailleurs handicapés, mais également sur les enjeux à venir, en lien avec les évolutions en cours et les actualités du champ de l'emploi et du handicap.

[Visualiser le portrait](#)

L'INITIATIVE



Le grand Pitch : focus IDF

Organisé par Pépites Emploi !, cabinet de recrutement et organisme de formation de l'économie sociale et solidaire, spécialisé dans l'insertion des personnes en situation de handicap, cet événement offre à 15 participants la possibilité de suivre un parcours de formation enrichissant, alliant coaching individuel, séminaires immersifs et production audiovisuelle.

[En savoir plus](#)

RESSOURCES/OUTILS

RQTH et procédure accélérée : les outils 2026 sont en ligne

La procédure accélérée d'obtention de la RQTH déployée en Ile-de-France par l'ensemble des MDPH franciliennes doit permettre, pour les salariés du secteur privé ou les agents de la Fonction publique présentant un risque réel et immédiat concernant leur maintien dans l'emploi, de disposer d'un délai resserré pour l'étude de leur 1^{ère} demande de RQTH. Les outils (fiche médicale, notice explicative, fiche administrative) ont été mis à jour en mars

2026.

[Téléchargez les outils](#)

Des outils à destination des apprentis en situation de handicap

Les partenaires de la Convention Atouts pour Tous ont élaboré plusieurs outils à destination des (futurs) apprentis en situation de handicap. Vous trouverez ainsi une cartographie des aides mobilisables, à la fois [pour la mobilité](#) et pour [l'aménagement de l'examen](#).

Retrouvez toute l'actualité du Prith Île-de-France sur www.prithidf.org

Copyright © 2024- PRITH Île-de-France

Vous recevez cette newsletter dans le cadre des communications partenariales réalisées par le PRITH Île-de-France

Si vous ne souhaitez plus recevoir cette newsletter, cliquez ici [pour vous désabonner](#).